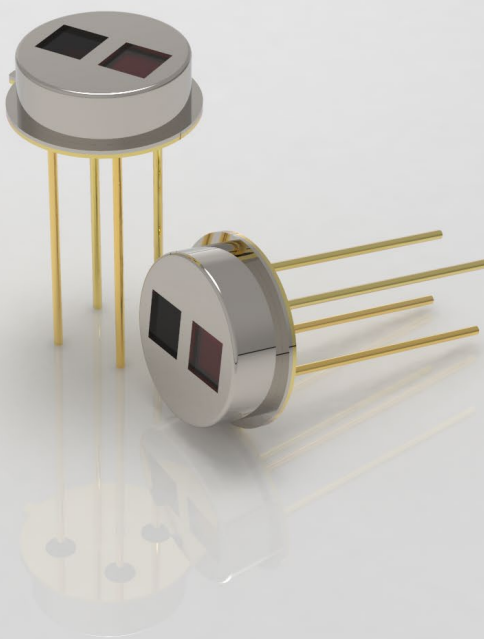
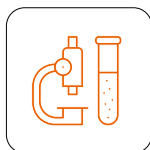


# MTP20-A6-G1



## 红外热电堆气体传感器

一款醚氛类麻醉气体传感器

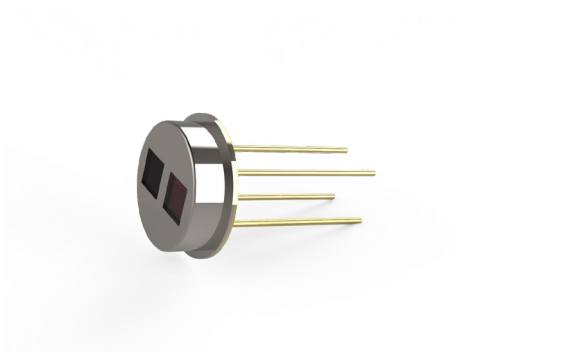


生物医学技术

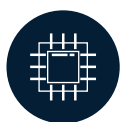


医疗器械

## MTP20-A6-G1



MTP20-A6-G1 红外热电堆气体传感器基于 NDIR（非色散红外）技术原理，内置高精度 NTC 热敏电阻及 MEMS 红外热电堆芯片，具有高灵敏度、高精度等特性，长期稳定性优异，维护成本低，可以快速、精确地对醚氛类麻醉气体浓度进行实时监测，可广泛应用于生物医学技术、医疗器械等领域。



MEMS 热电堆芯片



TO-39 (双通道)



高灵敏度



高精度 NTC



8.34μm/3.95μm 窄带滤光片

### 产品参数

型号	MTP20-A6-G1
检测气体类型	醚氛类麻醉气体
封装形式	TO-39 (双通道)
中心波长 (工作通道 / 参考通道)	8.34μm/3.95μm
半波宽 (工作通道 / 参考通道)	200nm/90nm
峰值透过率	> 80%
工作温度	-30~100°C
储存温度	-40~125°C



扫码关注美思先端  
了解更多产品

深圳市美思先端电子有限公司

Shenzhen MFrontier Electronics Co.,Ltd.

Web: [www.memsf.cn](http://www.memsf.cn)

Tel: 0755-21386871

Add: 深圳市光明区凤凰街道招商局光明科技园 B2 栋