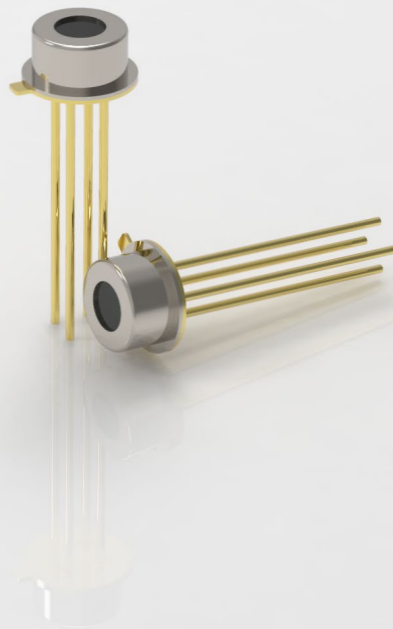
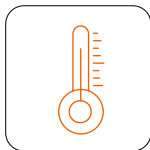


MTP10-B6F55



MEMS 红外温度传感器

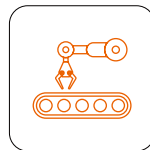
一款非接触式温度传感器



非接触式温度测量



高温计

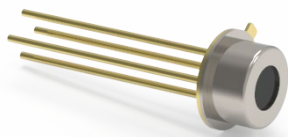


生产制造温度连续监控

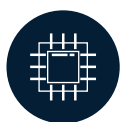


工业温度变送器

MTP10-B6F55



美思先端 MTP10-B6F55 红外热电堆温度传感器是一款非接触式温度传感器，测温视场可达 83°。内置 MEMS 热电堆芯片，采用美思先端独家定制的 8~14μm 带通滤光片，平均透过率 ≥ 75%，具有高灵敏度高精度 NTC 的特性，可广泛应用于多种测温领域。



MEMS 热电堆芯片



TO-46 封装



高灵敏度



高精度 NTC



5.5~14μm 长波通滤光片

产品参数

| | |
|---------------|------------------|
| 型号 | MTP10-B6F55 |
| 封装形式 | TO-46 |
| 视场 (50% 最大信号) | 83° |
| 透过波长范围 | 5.5~14μm; 长波通滤光片 |
| 平均透过率 | ≥ 75% |
| 工作温度 | -30~100°C |
| 储存温度 | -40~125°C |



扫码关注美思先端
了解更多产品

深圳市美思先端电子有限公司

Shenzhen MFrontier Electronics Co.,Ltd.

Web: www.memsf.cn

Tel: 0755-21386871

Add: 深圳市光明区凤凰街道招商局光明科技园 B2 栋