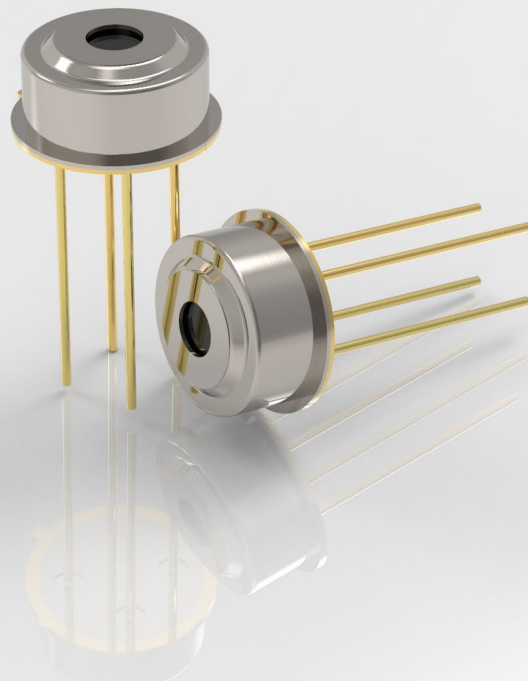
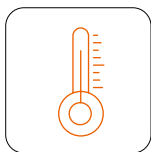


# MTP10-A6F8



## MEMS 红外温度传感器

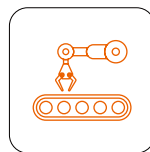
一款非接触式温度传感器



非接触式温度测量



高温计

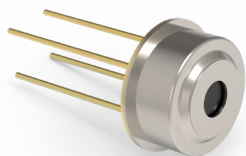


生产制造温度连续监控

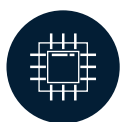


工业温度变送器

## MTP10-A6F8



美思先端 MTP10-A6F8 红外热电堆温度传感器是一款非接触式温度传感器，测温视场可达 62°。内置 MEMS 热电堆芯片，采用美思先端独家定制的 8~14μm 带通滤光片，平均透过率  $\geq 75\%$ ，具有高灵敏度高精度 NTC 的特性，可广泛应用于多种测温领域。



MEMS 热电堆芯片



TO-39 封装



高灵敏度



高精度 NTC



8~14μm 带通滤光片

### 产品参数

型号	MTP10-A6F8
封装形式	TO-39
视场 (50% 最大信号)	62°
透过波长范围	8~14μm; 带通滤光片
平均透过率	$\geq 75\%$
工作温度	-30~100°C
储存温度	-40~125°C



扫码关注美思先端  
了解更多产品

深圳市美思先端电子有限公司

Shenzhen MFrontier Electronics Co.,Ltd.

Web: [www.memsf.cn](http://www.memsf.cn)

Tel: 0755-21386871

Add: 深圳市光明区凤凰街道招商局光明科技园 B2 栋