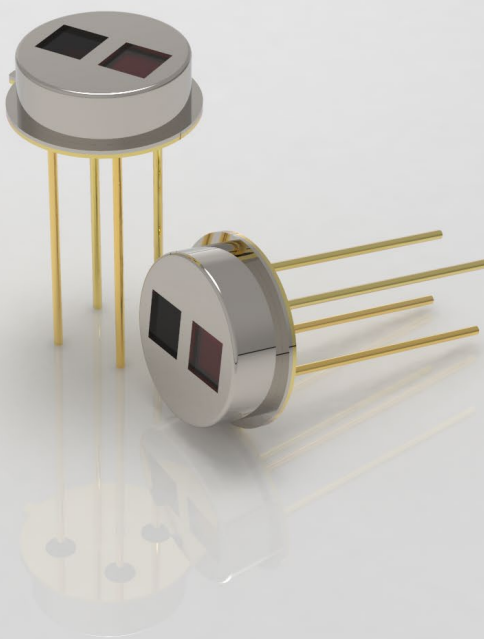


MTP20-A6-CO



红外热电堆气体传感器

一款双通道一氧化碳气体传感器



汽车电子



智慧建筑

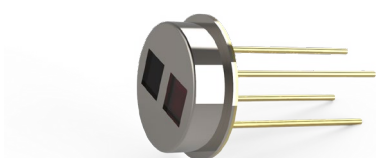


煤矿、石油天然气探测

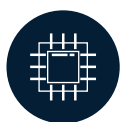


化工气体生产

MTP20-A6-CO



MTP20-A6-CO 红外热堆气体传感器基于 NDIR（非色散红外）技术原理，内嵌高精度 NTC 热敏电阻及 MEMS 热电堆芯片。具有高灵敏度、高精度等特性，长期稳定性优异，维护成本低，使用寿命长，可广泛应用于煤矿、石油天然气探测、化工气体生产、智慧建筑、汽车电子等领域。



MEMS 热电堆芯片



TO-39（双通道）



高灵敏度



高精度 NTC



4.64/3.95μm 窄带滤光片

产品参数

型号	MTP20-A6-CO
检测气体类型	一氧化碳
封装形式	TO-39（双通道）
中心波长（工作通道 / 参考通道）	4.64μm/3.95μm
半波宽（工作通道 / 参考通道）	160nm/90nm
峰值透过率	> 80%
工作温度	-30~100°C
储存温度	-40~125°C



扫码关注美思先端
了解更多产品

深圳市美思先端电子有限公司

Shenzhen MFrontier Electronics Co.,Ltd.

Web: www.memsf.cn

Tel: 0755-21386871

Add: 深圳市光明区凤凰街道招商局光明科技园 B2 栋